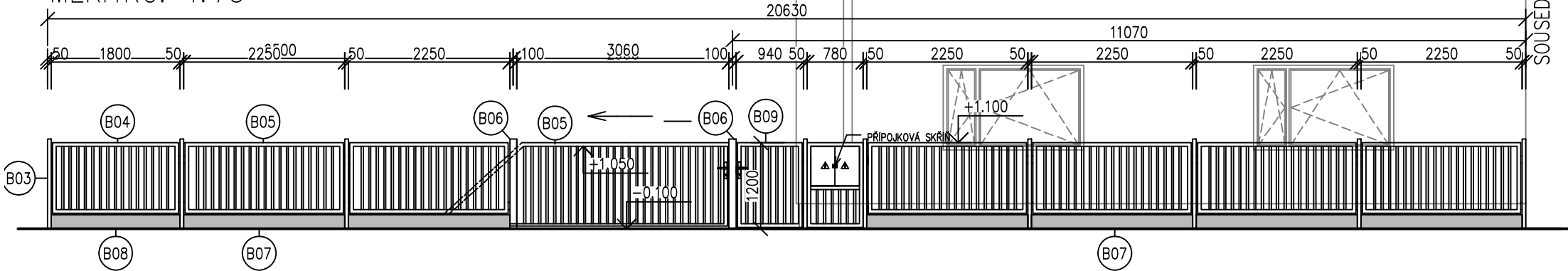


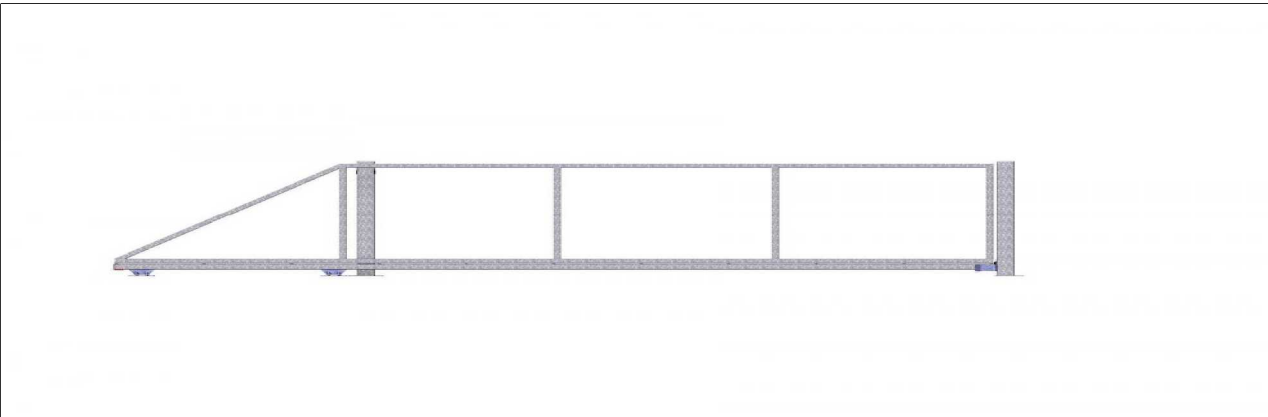
ILUSTRAČNÍ FOTOGRAFIE: KONSTRUKCE TVOŘENA KOVOVÝMI SLOUPKY A MODERNÍ VÝPLNÍ. MEZI SLOUPKY UMÍSTĚNA BETONOVÁ PATKA. PŘESNÝ VÝROBCE A BARVA PLOTU BUDE URČENA STAVEBNÍKEM PŘI REALIZACI



ZÁPADNÍ POHLED NA OPLOCENÍ Z ULICE  
MĚŘÍTKO: 1:75





ILUSTRAČNÍ FOTOGRAFIE: SAMONOSNÁ BRÁNA. V MÍSTĚ ULOŽENÍ POJEZDOVÉHO MECHANISMU A VODÍCÍCH SLOUPŮ BUDE VYTVOŘEN ZÁKLAD Z BETONU TŘÍDY C20/25 O ROZMĚRECH DxŠxV 2400x600x1000 mm



POZNÁMKY:  
-NOVÉ OPLOCENÍ BUDE ZAVĚŠENO NA NOSNÉ OCELOVÉ SLOUPKY  
-PLOT BUDE ZTUŽEN BETONOVÝMI PODHRABOVÝMI DESKAMI MEZI SLOUPKY. PRO OBRUBNÍKY BUDE POUŽIT BETON TŘÍDY C16/20  
-VÝŠKA NOVÉHO PLOTU BUDE 1,2 M  
-VJEZDOVÁ BRÁNA A VSTUPNÍ BRANKA BUDOU UMÍSTĚNY NA STEJNÉ, MÍSTĚ JAKO VE STÁVAJÍCÍM STAVU.

POZNÁMKA:  
- PROJEKTOVÁ DOKUMENTACE PRO PROVEDENÍ STAVBY NENAHAZUJE VÝROBNÍ A DÍLENSKOU DOKUMENTACI ZHOTOVITELE  
- VÝROBNÍ A DÍLENSKÁ DOKUMENTACE ZHOTOVITELE BUDE KONZULTOVÁNA S GENERÁLNÍM PROJEKTANTEM  
- GENERÁLNÍ DODAVATEL STAVBY JE POVINEN SI PŘED ZAPOČETÍM STAVEBNÍCH PRACÍ NASTUDOVAT KOMPLETNÍ PROJEKTOVOU DOKUMENTACI A V PŘÍPADĚ JAKÝCHKOLIV NEJASNOSTÍ NEBO NALEZENÍ CHYB PROJEKTU IHED INFORMOVAT INVESTORA A GENERÁLNÍHO PROJEKTANTA, TOTO PLATÍ I V PRŮBĚHU VÝSTAVBY  
- PŘI REALIZACI MUSÍ GENERÁLNÍ DODAVATEL KOORDINOVAT STAVBU S OSTATNÍMI PROFESEMI (ZTI, ÚT, VZT, ELEKTRO, PBŘ, ATD.)  
- GENERÁLNÍ DODAVATEL STAVBY JE POVINEN SE ŘÍDIT PLATNÝMI ZÁKONY ČESKÉ REPUBLIKY, NORMAMI ČSN A EN A TECHNOLOGICKÝMI PŘEDPISY VÝROBCŮ  
- PŘI VÝSTAVBĚ BUDOU VEŠKERÉ ROZMĚRY OVĚŘENY  
- PŘED VÝROBOU PRVKŮ PSV BUDE PROVEDENA JEJICH VÝROBNÍ DOKUMENTACE A BUDOU OVĚŘENY JEJICH REÁLNÉ ROZMĚRY NA STAVBĚ  
- VE STAVEBNÍCH VÝKRESECH NEJSOU ZAKRESLENY VŠECHNY PROSTUPY A DRÁŽKY PRO PROFESE, TYTO PROSTUPY BUDOU ŘEŠENY DLE PROJEKTU PROFESÍ  
- PŘÍPADNÉ VZNIKLÉ ODCHYLKY OD PROJEKTOVÉ DOKUMENTACE PŘI VÝSTAVBĚ BUDOU KONZULTOVÁNY S GENERÁLNÍM PROJEKTANTEM  
- VEŠKERÉ NOSNÉ KONSTRUKCE MUSÍ BÝT KOORDINOVÁNY SE STAVEBNĚ KONSTRUKČNÍM ŘEŠENÍM  
- VE VÝKRESECH JSOU KÓTOVÁNY KONSTRUKCE BEZ OMÍTEK, OBKLADŮ NEBO JINÝCH POVRCHOVÝCH ÚPRAV – S TÍMTO MUSÍ STAVBA POČÍTAT  
- PŘI VÝSTAVBĚ JE MOŽNÉ MĚNIT VÝROBKY ZA PŘEDPOKLADU, ŽE BUDE DODRŽENA MINIMÁLNÍ KVALITA STANOVENÁ PROJEKTEM, V OPAČNÉM PŘÍPADĚ MUSÍ BÝT ZAMĚNA KONZULTOVÁNA S GENERÁLNÍM PROJEKTANTEM  
- POŽÁRNÍ ODOLNOSTI KONSTRUKCÍ, PODHLEDŮ, VÝPLNÍ OTVORŮ ATD. NUTNO KOORDINOVAT S POŽÁRNĚ BEZPEČNOSTNÍM ŘEŠENÍM STAVBY  
- BARVY JEDNOTLIVÝCH PRVKŮ MUSÍ GENERÁLNÍ DODAVATEL KONZULTOVAT S INVESTOREM PŘED ZAČÁTKEM REALIZACE

|  |   |           |   |              |
|--|---|-----------|---|--------------|
| ODPOVĚDNÝ PROJEKTANT   | ING. PETR PICMAUS   |           | GENERÁLNÍ PROJEKTANT:   |              |
| HLAVNÍ ARCHITEKT   |   |           | BS projekt architektonická a projekční kancelář s.r.o.                                |              |
| KRESLIL  | JÁCHYM HUDEC  |           | Nám. Míru 30/16, 276 01 Mělník  |              |
| KONTROLOVAL  | ING. ANTONÍN MOŽNÝ  |           | email: info@bsprojekt.cz  |              |
| STAVEBNÍK  | DĚTSKÝ DOMOV HOLICE<br>HUSOVA 623, 534 01 HOLICE<br>IČO: 48159638                             |           | tel.: 721378100<br>www.bsprojekt.cz   |              |
| <div>STAVEBNÍ ÚPRAVY RD NA BALKÁNĚ Č.P. 340<br/>OBEC HOLICE, PARC. Č. 2761<br/>K.Ú. HOLICE V ČECHÁCH</div> |   |           |  |              |
|  |   |           | ZPRACOVATEL ČÁSTI:  |              |
|  |   |           | BS projekt architektonická a projekční kancelář s.r.o.                                |              |
| NÁZEV STAVBY   | STAVEBNÍ ÚPRAVY RD NA BALKÁNĚ Č.P. 340<br>OBEC HOLICE, PARC. Č. 2761<br>K.Ú. HOLICE V ČECHÁCH |           | Nám. Míru 30/16, 276 01 Mělník  |              |
|  |   |           | email: info@bsprojekt.cz  |              |
|  |   |           | tel.: 721378100   |              |
|  |   |           | www.bsprojekt.cz  |              |
| <div>MÍSTO STAVBY</div> <div>PARC. Č. 2761 K.Ú. HOLICE V ČECHÁCH</div>                                     |   |           |  |              |
|  |   |           | ZPRACOVATEL ČÁSTI:  |              |
|  |   |           | BS projekt architektonická a projekční kancelář s.r.o.                                |              |
| MÍSTO STAVBY   | PARC. Č. 2761 K.Ú. HOLICE V ČECHÁCH   | DATUM     | 03/2025   |              |
| STAVEBNÍ OBJEKTY   | SO.01   | FORMÁT    | A3  |              |
| ČÁST   | D.1.1. ARCHITEKTONICKO - STAVEBNÍ ŘEŠENÍ  | STUPEŇ PD | DSP+DPS   |              |
| OBSAH  |   |           | MĚŘÍTKO   | Č. VÝKRESU   |
| POHLED NA PLOT   |   |           | 1:50  | D.1.1.2.3.01 |